

CARACTERÍSTICA PRINCIPAL

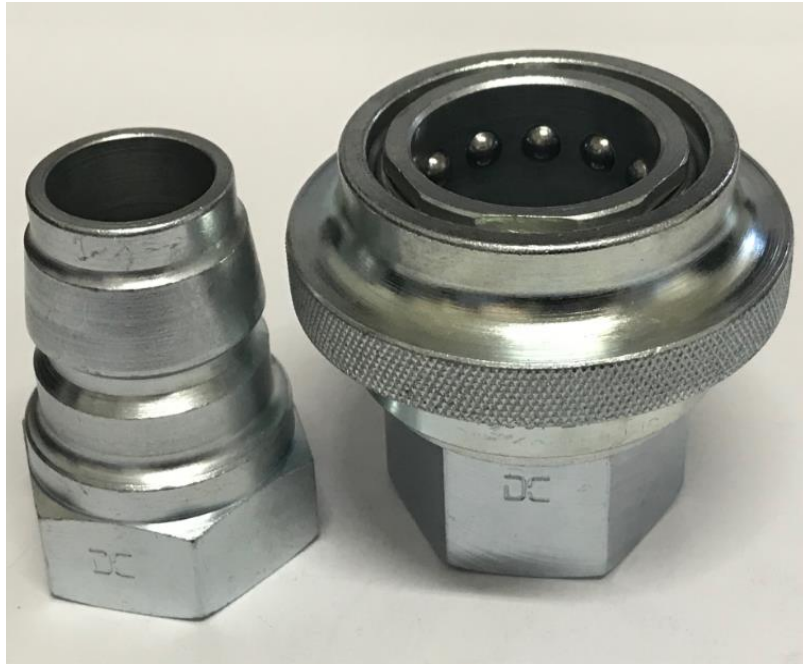
Sistemas hidráulicos fixos ou "mobil"
Acopladores e Pinos sem válvula de retenção - fluxo livre

APLICAÇÃO

Alimentícia	Macaco Hidráulico
Automotivo	Militar
Caminhões e Ônibus	Off-shore
Construção Civil	Óleo e Gás
Dispositivos	Química
Farmacêutica	Trator
Ferramentas Hidráulicas	Usinas
Hospitalar	Uso em geral
Implementos Agrícolas	
Industrial	

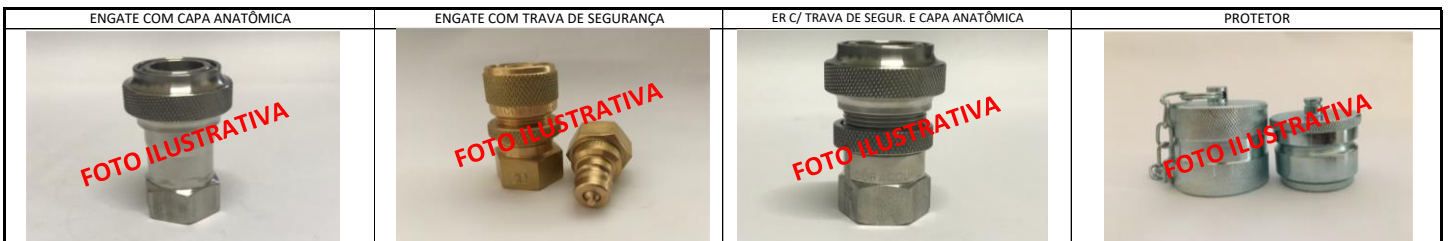
INFORMAÇÕES TÉCNICAS

Norma	---		
Acionamento	Retração Manual da Capa		
Liberação	Retração Manual da Capa		
Retenção	Fluxo livre (Sem válvulas de retenção)		
Travamento	Esferas em Aço-cromo ou Inox		
Tipos de Conexão	R.Fêmea (RF) / R.Macho (RM) / Escamas p/ Mangueira		
Tipos de Rosca	NPT	BSP / BSPT	UNF
Material Construtivo	Aço	Latão	Inox 304 / 316
(Símbolo)	S	B	SS4 / SS6
Acabamento	Galvanizado	Natural	Natural
Material Componentes	Aço mola galv.	Inox	Inox



CONEXÃO / ACOPLAM.	PRINCIPAIS DIMENSÕES (mm) - Orientativo							PRESSÃO MÁXIMA (Bar)	VEDAÇÃO (Material)			ITENS DE SEGURANÇA - OPCIONAL				
	DIM	COD.	Ø Capa	DPL 8401		DPL 8402			DPL 8400	Buna-N	Viton	Silicone	Capa Anatômica	Trava Segurança	Protetor	
1/8"	2	X	X	X	X	X	X	X								
1/4"	4	X	X	X	X	X	X	X								
3/8"	6	X	X	X	X	X	X	X								
1/2"	8	2"	1.1/8"	44		47	68	X								
5/8"	10	X	X	X	X	X	X	X								
3/4"	12	2.1/2"	1.1/2"	57	1.1/2"	58	87	X								
7/8"	14	X	X	X	X	X	X	X	✓	✓	✓	✓	☺	☺	☺	
1"	16	2.7/8"	1.5/8"	63	1.5/8"	62	89	X								
1.1/4"	20	3.1/2"	2"	63	2"	59	91	X								
1.1/2"	24	4"	2.3/8"	71	2.3/8"	75	107	X								
2"	32	4.3/4"	2.3/4"	85	2.3/4"	88	127	X								
2.1/2"	40	5.1/2"	3.1/2"	90	3.1/2"	92,5"	142	X								
3"	48	X	X	X	X	X	X	X								

Legenda: Disponível Indisponível Não Aplicável Passível de Desenvolvimento ND Não Definido



OBSERVAÇÃO GERAL: A DURACOUPLING ENGATES E CONEXÕES LTDA, se resguarda ao direito de possíveis erros de digitação e/ou falhas. Dimensões aproximadas, passível de alteração sem prévio aviso. Proibido cópia SEM prévio aviso POR ESCRITO, autorizado exclusivamente pela empresa DURACOUPLING ENGATES E CONEXÕES LTDA.